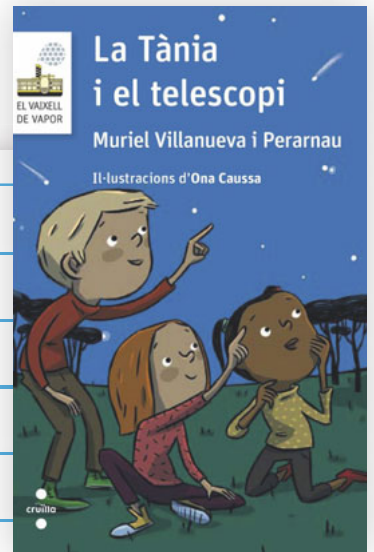


# La Tània i el telescopi



TÍTOL:

AUTORA:

IL·LUSTRADOR:

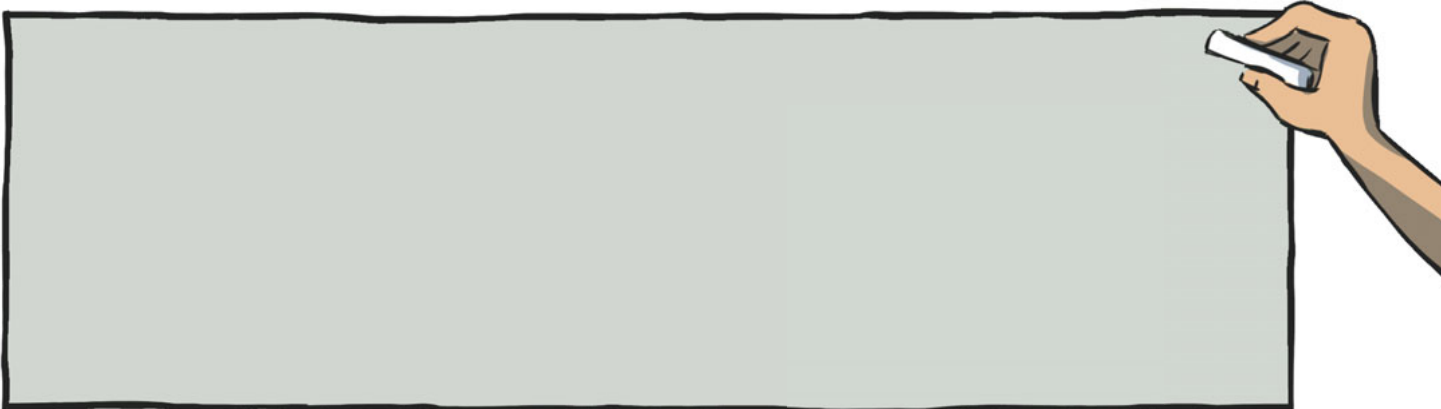
EDITORIAL:

NOMBRE DE PÀGINES:

1 Què hi faran, a l'excursió nocturna? Tria la resposta correcta

- Aniran a observar la Lluna amb un telescopi.
- Aniran a observar una pluja d'estels: els Lírids.
- Aniran a observar una pluja d'estels: els Perseids.

2 El pare de la Tània li explica com es produeixen les pluges d'estels. Fes-ne un dibuix.



3 Una d'aquestes paraules significa el mateix que estel fugaç. Encercla-la:

**Tsunami**

**Cometa**

**Planeta**

**Satèl·lit**

**Arc de Sant Martí**

**estrella**

4 Per què han d'anar al poble de la Tieta Rosó per veure els estels?

.....  
.....  
.....

5 En quina fase es troba la Lluna aquella nit? Assenyala l'opció correcta.



• Ara, dibuixa les quatre fases de la Lluna i escriu-ne el nom a sota.

.....



6

Què ha de tenir la Tània per poder veure la pluja d'estels? Completa la paraula amb les consonants que hi falten.

□ A □ I È □ □ A

Quin desig va demanar? Marca l'opció correcta

- Fer un viatge a la Lluna amb la Rosó.
- Que desaparegui la pol·lució lluminosa al seu carrer.
- Tornar per la propera pluja d'estrelles.
- Que el pare li instal·li una escala fins a la finestra del sostre de la seva habitació



# Taller d'escriptura

Imagina que ets tu qui va a veure la pluja d'estels. Quin desig demanaries?  
Què passaria si els teu desig s'acomplís?

- Escriu una breu història explicant-ho.
- Fes un dibuix per il·lustrar-ho.

A large sheet of white lined paper with a spiral binding on the left side. The lines are horizontal and evenly spaced. The paper is intended for writing a story.