

As fadas verdes



TÍTULO:

AUTOR:

ILUSTRADORA:

EDITORIAL:

NÚMERO DE PÁXINAS:



Con que afirmación estás de acordo?



Este conto narra unha historia realista que podería suceder na vida real.

Este conto narra unha historia fantástica que non podería suceder na realidade.

● Que tipo de historias prefires: realistas ou fantásticas? Por que?

.....

.....



Que adxectivos corresponden a cada personaxe? Rodea de **amarelo**, **verde** ou **azul** segundo se refiran á avoa, á fada ou a Diana.



Leal

Hábil

Responsable

Respectuosa

Atenta

Forte

Bondadosa

Imaxinativa

Amable

Valente

Alegre

Xenerosa

Divertida

Ordenada

Falangeira

3

Parécete á protagonista desta historia? Sinala as opcións que sirvan para describivros a ambos/ambas.

- Vivo cos meus pais.
- Falo moito coa miña avoa/co meu avó.
- Tranquilízame camiñar polo bosque.
- Sei gardar segredos.
- Gústame moito a natureza.
- Non me importa estar só/soa de cando en vez.
- Engade un aspecto no que sexades diferentes.

.....



4

Mesmo das peores situacións é posible sacar algo bo. Completa o cadro cun exemplo da túa vida.

SITUACIÓN NEGATIVA	CONSECUENCIA POSITIVA
Quéimase o bosque.	Diana coñece a Goewín.
.....
.....

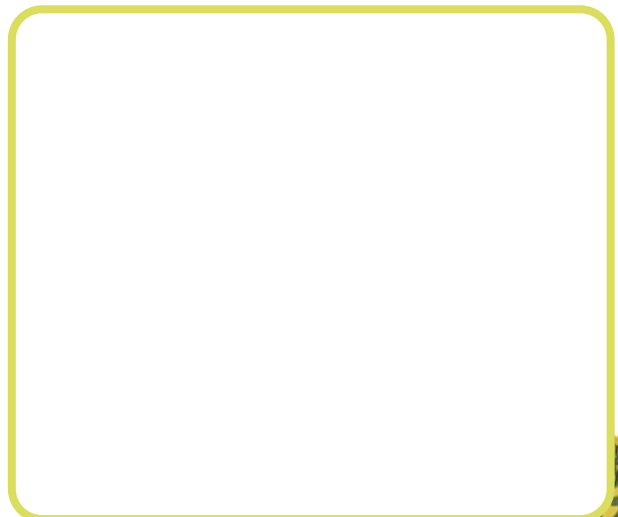
- Escolle algún momento da historia no que o bosque sexa o protagonista. Debúxao e explica o que acontece.

.....

.....

.....

.....





Le este diálogo da novela e contesta a pregunta.



–A profesora tamén di que sodes seres fantásticos –insistiu Diana–, que só existides na imaxinación da xente.
 –Non me estraña que a túa profesora diga iso, hai anos que os nosos mundos están afastándose a velocidades vertixinosas. Por iso sabedes cada vez menos de nós.
 (páx. 77)

- Ocorrésече algún motivo polo cal o mundo dos seres fantásticos e o dos humanos se estean a afastar?

.....

.....

.....

.....



As novas fadas do bosque din que as regras tamén están para rompelas. Cando se poden romper e cando non? Pon un exemplo de cada caso e, logo, engade unha conclusión.

PÓDENSE ROMPER AS REGLAS

.....

.....

.....

NON SE PODEN ROMPER AS REGLAS

.....

.....

.....

CONCLUSIÓN

Pódense romper as regras cando

.....

pero non cando

.....

Taller de escritura



Imaxina unha nova criatura fantástica para o bosque polo que pasea Diana.

- Primeiro, debúxala.



- Agora escribe una descripción da criatura que inclúa o seu nome, a súa función no bosque e a súa relación cos humanos.