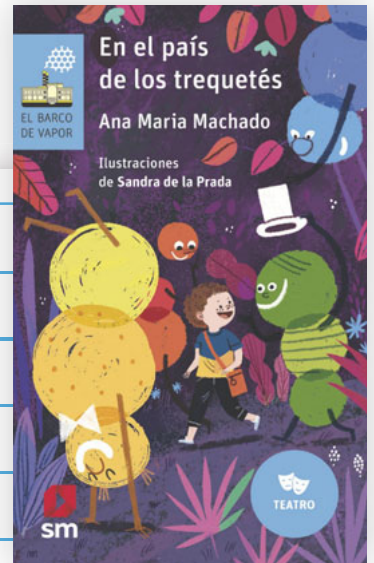


# En el país de los trequetés



TÍTULO:

AUTORA:

ILUSTRADORA:

EDITORIAL:

NÚMERO DE PÁGINAS:

1

¿Qué función prefieres realizar tú en una obra de teatro? Explica por qué.

- El papel protagonista
- Un personaje secundario (o un personaje de grupo)
- Labores fuera del escenario (iluminación, música, efectos especiales, etc.)
- ¡Inventar y escribir la obra!

MOTIVO: .....

.....

.....





**2** Este libro tiene dos partes. Resume cada una de ellas en una sola frase.

<b>PRIMERA PARTE</b> (hasta la pág. 33)	.....
<b>SEGUNDA PARTE</b> (desde la pág. 35)	.....

**3** Fíjate en la descripción de los personajes (págs. 13-19) y completa la tabla.

Si yo fuera uno de los amigos me gustaría ser .....
porque .....
Si yo fuera un trequeté me gustaría ser .....
porque .....
Si yo fuera uno de los trabajadores me gustaría ser.....
porque .....

**4** ¿Qué te parece la actitud de Anita en los juegos del principio?  
Señala la opción con la que estés más de acuerdo y escribe tu opinión.

A mí me parece que debería aceptar las normas del juego y no protestar tanto.

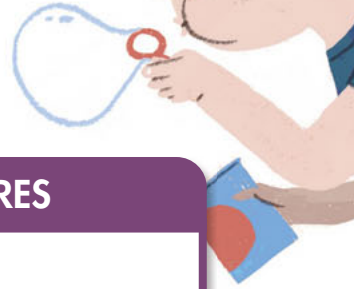
Yo creo que es muy original y divertida. Y si no está de acuerdo con las normas de los juegos, lo mejor es que lo diga.

.....

.....

.....





5

¿Qué aprende Anita de cada uno de estos personajes?

LOS TREQUETÉS	LOS TRABAJADORES
.....	.....
.....	.....
.....	.....
.....	.....

6

¿Qué haces tú cuando algo no te gusta, pero todos lo hacen? Señala la opción que prefieras y cuenta algún ejemplo que muestre tu postura.

- Lo sigo haciendo, aunque no me guste.
- Me rebelo y defiendo mi postura para no hacerlo.



.....

.....

.....

7

A Anita le parece estupendo que esté prohibido prohibir, pero luego no. ¿Qué ha ocurrido?

- Que no te puedes fiar de ella.
- Que ha reflexionado y ha cambiado de idea.
- Que lo que quiere es llevar la contraria.



• ¿Por qué crees que Anita ha cambiado de opinión?

.....

.....

# Taller de escritura

Inventa dos diálogos absurdos (como el de la página 68) a partir de estas expresiones tomadas en sentido literal. Para ello, sigue estos pasos:

- Imagina una situación en la que alguien pueda utilizar esa expresión.
- Inventa una contestación y alguna intervención más.
- ¡No olvides empezar cada intervención con la raya de diálogo!

*Esto no tiene ni pies ni cabeza.*

.....

.....

.....

.....

.....

.....

.....

.....

.....

.....

*Estás como una cabra.*

.....

.....

.....

.....

.....

.....

.....

.....

.....

.....